

SIN RODEOS FILMS PRESENTA



Porque la vida es un viaje / Because life is a journey

PREMIO PLATINO A LA MEJOR ÓPERA PRIMA DE FICCIÓN IBEROAMERICANA 2015
NOMINADA COMO MEJOR PELÍCULA IBEROAMERICANA PREMIOS GOYA® 2015

UNA PELÍCULA DE
CLAUDIA PINTO EMPERADOR

LA DISTANCIA MÁS LARGA

THE
LONGEST
DISTANCE

CON CARME ELIAS
OMAR MOYA / ALEC WHAITE / IVÁN TAMAYO

ISABEL ROCATTI / MALENA GONZÁLEZ / MARCOS MORENO
BEATRIZ VÁZQUEZ / ALBERTO ROWINSKY / JOSÉ ROBERTO DÍAZ

UNA PRODUCCIÓN DE SIN RODEOS FILMS CON EL APOYO DEL CNAC (VENEZUELA) "LA DISTANCIA MÁS LARGA"

DIRECCIÓN DE FOTOGRAFÍA GABRIEL GUERRA MONTAJE ELENA RUIZ MÚSICA VINCENT BARRIÈRE ARTE MATÍAS TIKAS
SONIDO DIRECTO MARIO NAZOA DISEÑO SONORO FABIOLA ORDOYO / MARISOL NIEVAS CASTING MIREYA GUANIPA MEZCLA JORDI MONRÓS
PRODUCCIÓN EJECUTIVA ANTONIO LLERANDI / CLAUDIA LEPAGE COPRODUCTORA VENEZUELA CLAUDIA LEPAGE
EN COPRODUCCIÓN CON CASTRO PC / UNA PELÍCULA VENEZOLANO - ESPAÑOLA

ESCRITA, DIRIGIDA Y PRODUCIDA POR CLAUDIA PINTO EMPERADOR



Intramovies



**A JOURNEY
THAT EXPLORES
ALL DISTANCES**

**UN VIAJE
QUE RECORRE
TODAS
LAS DISTANCIAS**



SINOPSIS



Dos caras de un mismo país, una ciudad agresiva y caótica, y un paraíso con las montañas más antigua del planeta. Dos protagonistas en momentos vitales opuestos. Y dos viajes temerarios, una aventura infantil que cruza un país entero, y un viaje sin retorno, pero libre y decidido. Un mismo destino vincula irremediablemente a una mujer y su nieto. Aunque no se conocen forman parte de un círculo que no pueden romper. Las segundas oportunidades aparecen, pero la libertad individual se impone. Todo se conjura para decirnos: sólo hay un destino, el que tú eliges.

Two sides of the same country: a chaotic and violent city contrasting against a natural paradise where the oldest mountains on the planet can be found. Two main characters that find each other at a crucial moment. Two fearless journeys, one that begins as a childlike adventure and ends up on the other side of the country and a one-way journey, free and determined. The same destiny will inevitably bond a woman with her grandson. Without knowing it they are part of an unbreakable family circle that deeply unites them. Second opportunities will arise while individual freedom of choice will become imposing. Everything comes together to tell us: there is only one destiny, the one you choose for yourself.

113 min - Drama-Road Movie - VENEZUELA-ESPAÑA – 2013- Español (con subtítulos en inglés o francés) - Color - DCP/35mm - 1:2,39 (scope) – UltraHD - Dolby SR





**THE DISTANCE
THAT SEPARATES
PLACES, PEOPLE**



**LA DISTANCIA
QUE SEPARA LUGARES,
PERSONAS**



NOTA DE LA DIRECTORA

La distancia más larga nos habla de la muerte como excusa para hablarnos de la vida. Es por ello que la historia se enmarca entre dos muertes completamente distintas: por un lado, una muerte violenta y repentina; y por otro, una muerte elegida. Y en medio, unos personajes que luchan por vivir, y que se aventuran a elegir su propio destino.

La película nos habla del derecho que tenemos a elegir cómo vivir, y cómo morir, pero no pretende aleccionar a nadie ni se centra en un único punto de vista. Todo lo contrario, nos hace testigos del viaje de otros, y nos ofrece una mirada caleidoscópica de un tema que nos toca a todos.

El viaje de *La distancia más larga* se apoya también en otros contrastes, desde la edad de sus protagonistas (una mujer al final de su vida, y un niño que empieza a vivir) hasta los paisajes en los que se enmarca la historia.

La película nos traslada desde la asfijante Caracas hasta la plenitud que se respira en la cima de una de las formaciones geológicas más antiguas del planeta, el Roraima, al sur del Amazonas, y lo hace a medida que nuestros personajes consiguen respirar.

Y es que la grandiosidad y la elocuencia de los paisajes son, en realidad, nuestros aliados para narrar el verdadero viaje que nos interesa contar: el viaje interior de unos personajes que deben deshacerse de culpas y rencores, y aprender a comunicarse. Solo acortando todas las distancias podrán reconducir sus vidas.

En definitiva, *La distancia más larga* es un canto a la libertad y a las segundas oportunidades, un viaje que nos recuerda que nunca es tarde para tomar las riendas de nuestra vida.

The Longest Distance speaks to us point blank and very bluntly about life and death. It is not by chance that the story is built around two deaths, very different in their nature: on one hand we experience a violent and sudden death and on the other, a chosen path to the afterlife. And in between, there we are, witnesses of this journey involving characters who struggle to live and to choose their own destiny.

The film argues whether we have or not the right to choose, if in our hands, how and where we would like to live and to die. This proposal is done without assuming there is a right answer or focusing on just one particular point of view. On the contrary, it allows us to be part of this journey of others and it offers a kaleidoscopic outlook of a theme that involves us all.

The Longest Distance takes us from the suffocating Caracas to the plenitude that we find on top of one of the oldest geological formations on our planet, the Roraima, south of the Amazon. The speech relies in the magnificence and eloquence of the landscapes that transmit the inner journey of every character, allowing them to leave behind feelings of guilt and regret in order to learn how to communicate with each other. It is only by shortening all the distances between them that they will be able to give a new direction to their lives; thus becoming this journey, the real story we have decided to tell.

The Longest Distance is a story that talks about death as an excuse to teach us about life, really. It is an ode to freedom which reminds us that it is never too late to take the reins of life.



**THE DISTANCE
BETWEEN THE ONES
THAT LIVE FROM
THE ONES THAT DON'T**



**LA DISTANCIA
QUE SEPARA
A LOS QUE
ESTÁN VIVOS
DE LOS QUE NO**

Personajes bien dibujados, actuaciones convincentes y un argumento bien arraigado distinguen el exitoso debut de Claudia Pinto Emperador.

Well-drawn characters, engaging performances and a convincingly rooted storyline distinguish Claudia Pinto Emperador's accomplished debut.

Robbie Sheib—VARIETY

Tan conmovedora que aún me persigue con su belleza. Música embriagadora, cinematografía impresionante, y una realización sobresaliente que hacen de esta película una necesidad.


Touchante qui me hante encore par sa beauté. La musique enivrante, la direction photo superbe, et la réalisation hors pair font de ce film un incontournable. Pierre Ranger—SÉQUENCES (La revue du cinéma, Montreal)

LA DIRECTORA


Claudia Pinto Emperador nace en Caracas en 1977. Estudia Comunicación Audiovisual en Venezuela, y cursa estudios especializados de guión y dirección en España. Entre sus cortometrajes destacan *Una voz tímida en un concierto hueco* (Venezuela, 2001. Mejor Cortometraje en Los Angeles Latino Film Festival.), *Todo recto* (España, 2006) y *El silencio de los sapos* (Venezuela, 2007). *La distancia más larga* es su primer largometraje. Con esta película Claudia Pinto no sólo escribe, produce y dirige un proyecto muy personal, sino que también concreta su afán por vincular a los dos países en los que se ha formado cinematográficamente, y los temas que la mueven desde su primer cortometraje: las distancias emocionales, la pérdida y la libertad de elegir.

Claudia Pinto Emperador was born in 1977 in Caracas. She received a B.A in Audiovisuals Communications in Venezuela and specialized on directing and scriptwriting in Spain. Among her short films are A Shy Voice in a Hollow Concert (Venezuela, 2001. Awarded Best Short Film at the Los Angeles Latino Film Festival); Straight Ahead (Spain, 2006) and The Toads' Silence (Venezuela, 2007). The Longest Distance, her first feature film, gave Claudia not only the opportunity to produce and direct her own personal project, bridging the gap between the two countries that allowed her to pursue her dreams, but furthermore, to interlink throughout the entire film subjects that have always caught her attention such as emotional distances, great loss and the freedom to choose.



A young boy with dark hair, wearing a blue and brown long-sleeved shirt, leans out of the open window of a car. He has a thoughtful expression, with his eyes looking down and to the side. The background is blurred, showing the interior of the car and some outdoor elements.

**THE DISTANCE
THAT SEPARATES
WHAT YOU FEEL
FROM WHAT
YOU SHOW**

A woman with long brown hair, wearing a dark jacket, leans her head against the trunk of a tree in a forest. She has a somber expression, looking down. Her hand is resting on the tree bark. The background is filled with green foliage and sunlight filtering through the leaves, creating a bokeh effect.

**LA DISTANCIA
ENTRE LO QUE
SIENTES
Y LO QUE
MUESTRAS**



LA GRAN SABANA

Es el sexto Parque Nacional más grande del mundo en el que confluye una cordillera de tepuyes (montañas tabulares) formados en el Precámbrico, y que tienen un significado espiritual para la etnia del lugar, los pemones. Entre los tepuyes más imponentes se encuentra el **Roraima** con sus 2800 mts de altura.

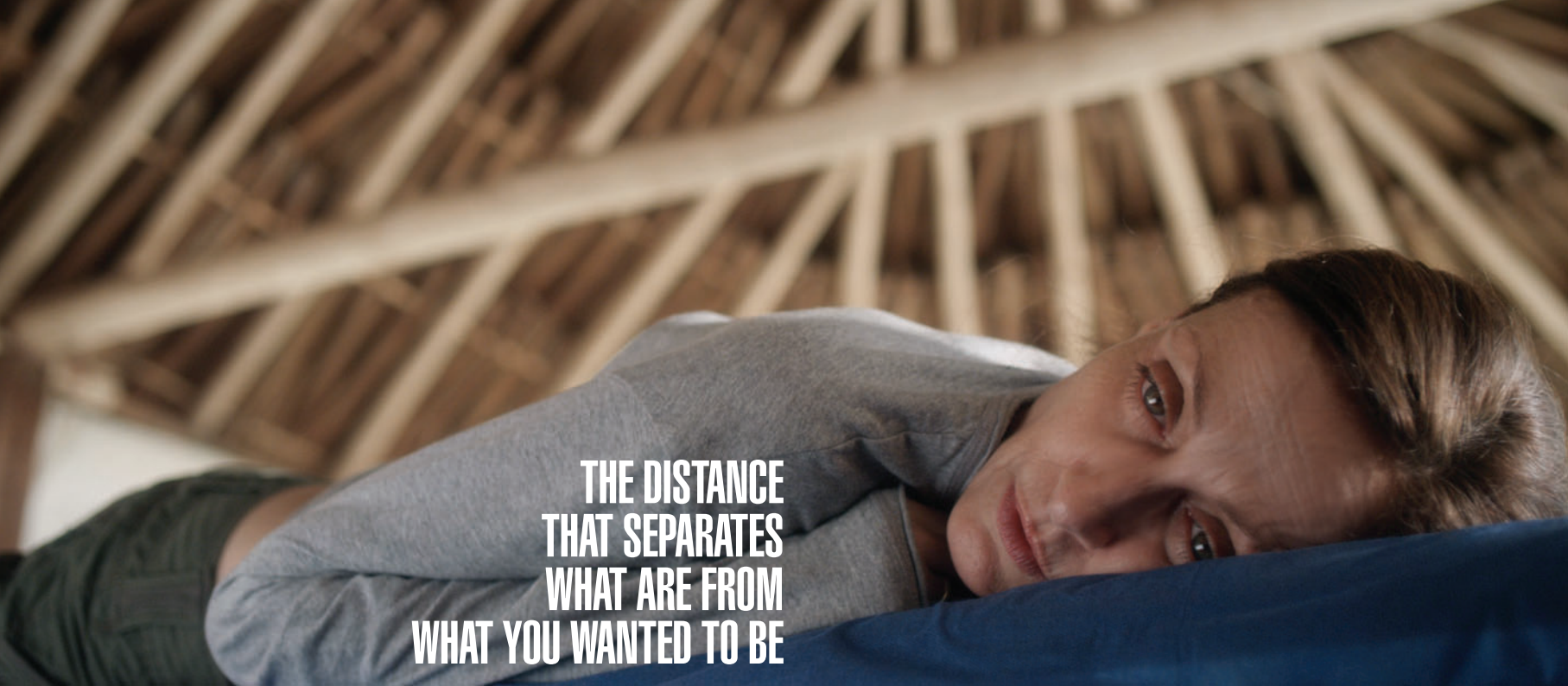
La Gran Sabana sirvió de inspiración al escritor escocés Sir Arthur Conan Doyle para escribir *El Mundo perdido* (1912), y fue el escenario del largometraje de animación *Up* de Walt Disney.

Para *La distancia más larga*, la Gran Sabana no es sólo una locación, sino parte esencial de la historia. Es la primera película de ficción del mundo que se desarrolla en estos escenarios. El equipo de la película filmó durante 40 días en la Gran Sabana, y durante 2 días en la cima del Roraima.


*It's the 6th largest National Park in the world where a range of tepuyes (tabletop mountains) converge. Formed in the Pre-cambrian period these mountains hold a deep spiritual meaning to those indigenous tribes that here reside, the pemones. Amongst the most imposing of the tepuyes we find the **Roraima**, standing tall at 2,800 meters above the sea level.*

*The Gran Sabana served as inspiration for Sir Arthur Conan Doyle to write *The Lost World* (1912) and it was the background setting for the animated film, *Up* by Walt Disney. It is not simply a location that illustrates a story, it is essential for the entire narrative, making it the first fiction feature film that has ever been developed and shot almost entirely, in these magnificent landscapes. The film's crew shot 40 days in The Gran Sabana and 2 days in Roraima's peak.*



A woman with brown hair, wearing a grey long-sleeved shirt, is lying down in a blue car seat. She is looking towards the camera with a slight smile. The background shows the wooden frame of a building's roof.

**THE DISTANCE
THAT SEPARATES
WHAT ARE FROM
WHAT YOU WANTED TO BE**

A man with curly hair, wearing a dark jacket, is driving a red off-road vehicle. He has a wide-eyed, shouting expression. A young boy is sitting in the passenger seat, also shouting. The vehicle is on a paved road that curves through a hilly, green landscape under a clear sky.

**LA DISTANCIA
QUE SEPARA
LO QUE ERES Y LO
QUE QUISISTE SER**



CARME ELIAS MARTINA

PROFUNDIDAD Y VERDAD

Actriz catalana con formación en el Institut del Teatre de Barcelona y en la escuela de Lee Strasberg de Nueva York y con amplia experiencia en teatro, cine y TV. Entre su filmografía destacan *La flor de mi secreto*, de Pedro Almodóvar y *Camino*, de Javier Fesser, por la que fue galardonada con el Premio Goya a la Mejor interpretación femenina 2009.

DEPTH AND TRUTH

Catalan actress with formation from the Institut del Teatre de Barcelona and the Lee Strasberg Conservatoire in New York and with a wide range of experience in theatre, TV and films. Her work includes Pedro Almodóvar's The Flower of my Secret and Javier Fesser's Camino. With this last film she won the Goya Award for Best Actress in a Leading Role in 2009.



OMAR MOYA LUCAS

ESPONTANEIDAD Y TERNURA

Inició su incursión en el mundo audiovisual haciendo principalmente spots publicitarios. Con sólo 10 años protagoniza su primera película *La distancia más larga*, aportándole al drama frescura y dinamismo.

SPONTANEITY AND TENDERNESS

Began his incursion in the visual arts mainly performing in advertisements and commercials. With only 10 years of age he is already co-starring in his first feature film, The Longest Distance, providing the drama with freshness and dynamism.

ALEC WHAITE KAYEMÓ

FUERZA Y ENERGÍA

Actor revelación venezolano con formación en la Royal Central School of Speech & Drama de Londres. Actualmente reside en Los Angeles donde cursa estudios de interpretación en Stella Adler Academy of Acting & Theatre L.A. Sus grandes dotes interpretativas se muestran por primera vez en *La distancia más larga*.

STRENGTH AND ENERGY

Venezuelan revelation actor with background training from the Royal Central School of Speech & Drama of London. Currently resides in Los Angeles where he is pursuing further studies at the Stella Adler Academy of Acting and Theatre. His great interpretative gifts are first shown in The Longest Distance.



IVÁN TAMAYO JÚLIO

EMOCIÓN Y ESPERANZA

Reconocido actor venezolano con más de 25 años de trayectoria en teatro, cine y televisión. Protagonista de exitosas series y películas con las que se ha ganado el respeto y la admiración de un público muy amplio, y que junto a su extensa y premiada trayectoria teatral, lo han llevado a consolidarse como uno de los mejores actores de Venezuela.

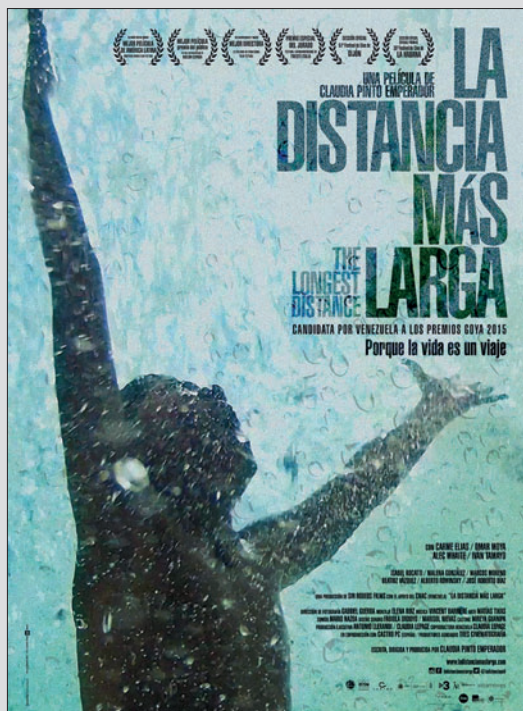
EMOTION AND HOPE

Recognized venezuelan actor with over 25 years of experience in theatre, movies and television. Star of many successful series and films, all of which have earned him the admiration of large audiences and alongside his vastly awarded theatrical trajectory, he has managed to consolidate himself as one of the best working actors in Venezuela.



AND ONE SINGLE DESTINY,
THE ONE YOU CHOOSE

Y UN ÚNICO DESTINO,
EL QUE TÚ ELIGES



CONTACTOS

COMPAÑÍA PRODUCTORA
SIN RODEOS FILMS
sinrodeosfilms@ladistanciamaslarga.com
claudiapintoe@gmail.com
Tlf +34 676515011

www.ladistanciamaslarga.com  [ladistanciamaslarga](https://www.instagram.com/ladistanciamaslarga)  [@ladistanciapeli](https://twitter.com/ladistanciapeli)

© ALL RIGHTS RESERVED

